

ပပ်.ဂ်မ်မိုဝ်း တၢ,ပေး,မေး, လေး, ဂူဆ်းတူရ်းထိုင်လုမ်း လၢးလုဂ်းကွဆ်, ရှ်းပီဆ်လွင်;ဂမ်.ထမ် တၢ,ရှ်းလုဂ်းကွ ဆ်,ရှမ်းယူ,လီမူဆ်းသိုဝ်းလွံ

ဂၢဆ်လွင်;လေး(ဂၢဆ်ရှပ်,ရှိုတ်းသၢင်;ပဆ်)ပံးယူ,လီဖှံ,ပံးလွံ
ခွင်လုမ်း: INTERNATIONAL ORGANIZATION for MIGRATION
လေး;မတ်.တဆ်,ဆိုရ်းရး



USAID
FROM THE AMERICAN PEOPLE



ဂျော့ခ်ပေးမေး၊ ဂူဆီးတူရ်းထိုင်လုမ်းလူးလုဂ်းကွခ်၊ ဆင်၊ ရှမ်းခပ်ဆ်။ ခပ်းပျးဝံ။ ဆွဲးတွ ဆ်းကခ်လမ်၊ လွင်းလှိုင်သေပိုခ်း၊ ဆွဲးလာတ်းပာခ်လုဂ်းကွခ်၊ ခပ်ယပ်။

ပိုင်လူင်မခ်း ဆွဲးဝံးလံးကခ်မီးမေးတုဂ်းခ ဆင်၊ ဆွဲးဖွင်းခပ်း တာင်းပီခ်ရှးပွတ်းဂွဲး(ခုပ်းဝိတ်.-19) ၊ မေးလွင်းသုဂ်းယုင်းလုမ်းယိပ်းရွင်းဂင်၊ ဝေ၊ မေးခီခ်သမ္မေ၊ လှိုင်ဆ်းကူဝ်း။ မိုခ်ဆင်၊ ဂူဆီးလူင်ခပ်ယပ်။ လုဂ်းကွခ်၊ ခပ်ဂေး၊ ဆွဲးလုပ်းပာခ်ခပ် ပိုင်လူင်မခ်း မိုဝ်းခပ်လံးထုပ်းတင်းဝံးလံး ကခ်မီးလွင်းဆ်းလွင်(လွင်းသုဂ်းသဂ်းလွင်) ဆခ်။ ခပ်ဂေး၊ မေးမီးလွင်းခပ်ရှ်းဂခ် ကခ်ယပ်၊ ယိခ်းခါခ်လွင်ဆခ်။ ကိုဝ်း။ ယုခ်းဆခ်ဝေ၊ ရှမ်းခပ်လူဝ်းကပ် လွင်းဝံးလွင်ယပ်းသေယုခ်းပခ်။ လွင်းသွဲးလွင်တူရ်းထိုင်၊ လွင်းဝံးဆမ်၊ ဆ်းသေသွဲးလွင်ဆိုင်ခပ် ဝေ၊ လွင်းမိတ်၊ တု၊ တာင်းရှပ်းသေ ဂမ်၊ ထိမ်ခွဲးလုဂ်းကွခ်၊ ရှမ်းယု၊ လီမုခ်းသိုဝ်းလွင်ဆ်။ မခ်းလွင်းယု၊ တေ၊ ကိုဝ်း။



မိုဝ်းလုဂ်းကွခ်၊ ခပ် လံးထုပ်းတင်းဝံးလံး ကခ်မီးလွင်းဆ်းလွင်ဆခ်၊ ခပ်ဂ်းတုပ်းတွပ်းဆင်၊ ဆ်းကိုဝ်း။

- ဆွဲးယပ်၊
- ပဂ်းလွင်ယပ်၊
- ကမ်၊ လွမ်းဂါခ်ဂိုခ်းလံး
- ဂ်းဂ်းလာတ်းဝုး၊ ရှပ်ခံး၊ တွင်၊ လိပ်း
- လွင်လမ်ငံး၊ လွင်လာတ်း
- ဂ်းပံးယု၊ ရှမ်းရွှင်ဂေးလိပ်သေ ကမ်၊ မီးလွင်ခွဲးယု၊ လွမ်းကူရ်းဂေး
- တွင်၊ ဆိုင်ဂိုတ်းသင်၊ ဆင်၊ နှင်ရှင် ဂေးလိပ်၊ လှိုင်သေ ကျးသဂ်းလုဂ်းကွခ်၊ ဆခ်။
- ဂူဝ်းရှပ်းတီး၊ မီးလွင်းမံးလွင်ပူခ်းတီး
- ခွဲးယု၊ တိတ်းလပ်းတင်း ပေးမေး၊ ကမ်၊ ဆခ် ဂူဆီးတူရ်းထိုင်လုမ်းလူးခပ် သေ၊ သေ၊
- ဂ်းဂ်းရွင်၊ ရှပ်
- ဂ်းဂ်းယိပ်းသွဲးမေး

မိဝ်းလုဂ်းကွန်,ခဝ် လံးထူပံးတင်းငဝ်းလံးကန်မီးလွင်းအဂ်းလုံအန်. ရှမ်းခဝ်လုဝ်,မေပွင်,လုံအိုဝ်ခဝ်သေ
 ဂမ်,ထံမ် ပန်ရှင်းလုံခဝ်ကွိုဝ်။ မိဝ်းမွင်းလုဂ်းကွန်,ခဝ် မီးလွင်းယပ်,ဗိုတ်,အန်. ရှမ်းခဝ်လောင်းဂိုတ်းပန်သင်အံ
 တေလတ်း,ခဆလုဂ်းလံးမန်းဂမ်းမွင်းဂွန်။

ရှမ်းခဝ် လုဝ်,ဝံ.လုံအိမ်အိမ်ယီအိမ်ယီအိမ်သေ ရှိုတ်းရှိုတ်းတူဝ်လဝ်းဂဝ်, ယူ,ငံးလုမ်လုံဝံ.ကွိုဝ်။

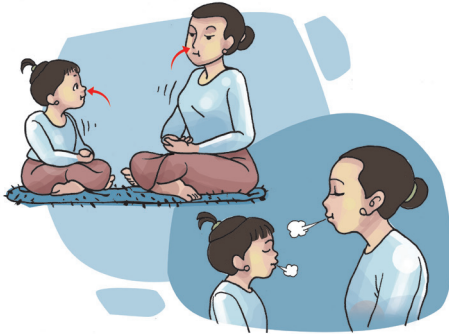
ဂေပူပိန်ပေးခမး၊ ဂုန်းတူရ်းထိုင်လုမ်းလုဂ်းကွန်,ခဝ်အံ. မိဝ်းမီးလွင်းအဂ်းလုံအန်. လောင်းမေပတူဂ်းကွန်
 တူဂ်းလုံ၊ မံးလုံမံးခေး၊ ကမ်,အန် လုံလုမ်ကွန်,တေးသ ယဝ်။ ဂုရ်းဂါးဝါး၊ သင်တိုင်တူဝ်ရှမ်း မေဝ်.လုံယီအိမ်
 ယီအိမ်သေ ယူ,ရှိုမ်းမီးလွင်းငံးလုမ်လုံဝံ.လိုင် လောင်းလုတ်းယွမ်းလံး၊ လွင်းရှိုတ်းသင်းလုရ်း၊ လုမ်းတေးသတေး၊
 လုဂ်းကွန်,သေ လောင်းလုရ်းထံမ်ရှိုမ်းခဝ်တိုဝ်းလီလိုင်ဂဝ်,မး၊ သေကမ်,ဂါး ပိန်လွင်းဂမ်.ထံမ်တေး၊ လွင်းယူ,လီမူ
 အံးသိုဝ်းလုံလုဂ်းကွန်,ခဝ်ဂွန်,ကွိုဝ်။ လံးရှိုတ်းသင်းကန်ငံး၊ အင်,ဂန်ဗိုတ်းသန်းလုမ်းထူရ်းလုံအံ.
 ပိန်လံးကန်မီးလွင်းဂမ်.ထံမ် တျှုရှိုမ်းတူဝ်လဝ်းဂဝ်, လုံယီအိမ်လေးလုံမဝ်မးယဝ်။

တျှုရှိုတ်းဂန်ဗိုတ်းသန်းလုမ်းထူရ်းလုံအံ.

1. ကပ်မိဝ်းတိုင်,ဝံ.အိုဝ်ပုမ်သေ ထူရ်းလုံခဝ်ပန် လုရ်းလုရ်းဇီအံးဇီအံး။ ကွန်တောင်းသုတ်း ဇေ,တိုး
 ပွတ်,၊ ဝံးသေအန်. ဇေ,အိုဝ်ပွတ်,အံ. လုမ်းတီမ်မးလုရ်းလုရ်းယဝ်.အံ ပန်လုံတူရ်းဝံ.လီလီတျှု။
2. ထိုင်ဝံ. လုမ်းကန်ထူရ်းခဝ်,ဝံ.အန်.သေ အပ်.ကန်,ထိုင်သမ်တျှု။
3. လုဂ်,တီးသုဝ်းသေ ပိုတ်,လုမ်းကွန်,လုရ်းလုရ်းသေ ယွန်,ယန်းပန်
 ဗူတ်,ဂိုတ်းကန်မီးတီး၊ အျှုး၊ ဂင်း၊ ရှုတ်မးလေးပုမ်တျှု။
4. ရှိုတ်းလွမ်း လံးအင်,အံ သိပ်းပွတ်,တျှု။



**ရှမ်းခဝ်လောင်းလုရ်းထံမ် ရှိုမ်းလုဂ်းကွန်,ရှမ်း ယူ,ငံးလုံ
 ကမ်,အန် လုံယီအိမ်မးလံးယူ,။**



ရှမ်းလောင်းသွန်ပန်လုဂ်းကွန်,ရှမ်းခဝ် လွမ်းလံးရှို
 တီးရှိုမ်းယူ,ငံးလုမ်လုံမး၊ အင်,လွမ်းလံးဗိုတ်းသန်းလု
 မ်းထူရ်းလုံအံ.ယူ,။

ပန်ခွင်.ရှိုမ်းလုဂ်းကွန်,လီအံးလေးရှမ်းခဝ်ဂေး
 လီအံးလွမ်းခဝ်လံးယူ,။ လောင်းလုရ်းထံမ်ပန်
 ရှိုမ်းခဝ်မေရှိုတ်းလွင်းတူင်.အိုင် အင်,- တျှုးသီခိပ်းရှင်း၊
 လအံရှင်း၊ တီမ်,လိဂ်း၊ ခံးကပုမ်၊
 ရှိုင်.ရွမ်းလိုင်းအံ.ယဝ်.။





**ရှမ်းခပ်လောင်းတံ၊ရှန်တူရုန်းခိုခိမ်း လွင်းခုရုန်.
ရှန် လုန်းကွန်,သေ ပွင်,လုံယွမ်းရှပ်.ပန်
ခပ်လံးယူ။**

ရှမ်းခပ်လောင်း လွရုန်းထိမ် ရှိလုန်းကွန်, ပွင်,လုံမးတုး
ဂါန်ဒှင်.ရှူ.လွမ်း လွင်းခုရုန်.ရှန်တူဝ်လံးဂပ်,ဆံ. ပီဆံ
လွင်းလီယူ,ဆံယပ်။ လူရုန်းထွမ်,ပန် ကန်လုန်းကွန်,
လာတ်း၊ ခတ်းလုံရှိုပွင်,လုံလုန်းကွန်,သေ ရှမ်းလောင်းရှို
တ်းရှိုလုန်းကွန်,ရှူ.တုး ရှမ်းခပ်ပွင်,လုံ ဆိုင်လွင်းခုရုန်.ရှန်
ခပ် လေး; ဖွမ်.တူဝ်;တန်း တုးတေလွရုန်းထိမ်ခပ်ယူ,တုး,
သေ,ဆံယပ်။

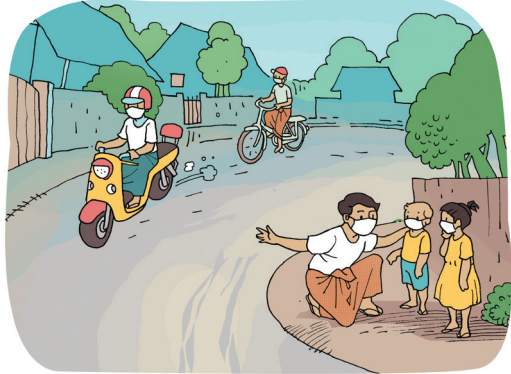
**ရှမ်းခပ် လောင်းကုပ်,လာတ်; တင်းလုန်းကွန်,
ခပ်သေ ရှမ်းဂန်ရှုလားတင်း (ခေးတွပ်),
မန်းဂေးလံးယူ။**

လောင်းထမ်လုန်းကွန်,ခပ်တူရုန်းတုး တုးရှိုတ်းရှိုတ်းငမ်း
လားကန်ထုမ်းယူ,ဆန်. တိုဝ်းလီမးဆံ. တိုင်တူဝ်ခပ်
လောင်းရှိုတ်းဂီ;သင်လံလံဆံယူ။ လိုင်သေဆန်.ကမ်,
ဂး ထမ်တူရုန်းတုးတုး လွင်,ခပ်လူဝ်, လွင်ဂမ်.ထိမ်တီးရှပ်
ခပ်၊ တေလူဝ်,ဂမ်.ထိမ်ပန်လိုင်.ရှိုဝ် ဆံယပ်။ ယုဂ်.ယွင်းပန် လွင်းကန်
ခပ်ရှိုတ်းလံးခိမ်.လိပ်;လီဆန်.သေ ရှမ်းခပ်လောင်းလွရုန်းထိမ်ရှိုခပ်ပွင်,လုံမးတုး
လွင်းရှိုတ်းသင်းခပ်ဆံ. မန်းမီးဖွန်းယွန်းမိပ်;ရှိုဝ်လေး; ရှိုခပ်တိုဝ်းမီးဆမ်.
ဂတ်. ဂေးလိတ်;လွင်းခွင်;ခမ်မးယူ,ယပ်။



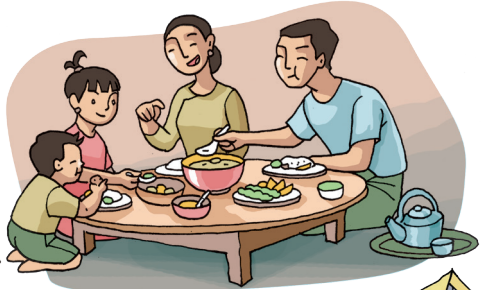
**မံမီးပန်းပိုင် ကန်လွင်းယွမ်း,မန်းဆံ. ရှမ်းခပ်လောင်းတမ်းဝင်းပန်ခပ်
လူရုန်းလိင်;လိင်;လိင်;လိင်;ယူ,ယပ်။**

ရှမ်းခပ်လောင်းသမ်းလိင်;ပန် ရှိုလုန်းကွန်,ပွင်,လုံမံမီးပန်းပိုင် ကန်လွင်းယွမ်း, တုးလွင်းရှမ်း,လူမ်းတူဝ်လံးဂပ်,
လေး; ဂုန်းတင်,ဂေးဆန်.သေ တမ်းဝင်းပန်ခပ် မံမီးပန်းပိုင်ဆင်,မိပ်;ဆန်. ယပ်.ဂေး; သမ်းလိင်;ငဆခပ်တုးတုး
ယွန်း.သင်လေး; မံမီးလိုင်;ဆန်. မန်းလွင်းယွမ်း,ဆံယူ,ယပ်။



ရှမ်းခပ်လောင်းလွမ်းထိမ်ပခဲး ရှမ်းလုဂ်းကွဲး၊ မေ့ရှိုတ်းသင်းလွမ်း ဆင်၊လွမ်းယမ်းမိန်း မိန်းခပ်မးယူ။

လုဂ်းကွဲး၊ဆဲး ရံ့.မေ့ယူ့သဝ်းရှိုတ်းသင်းလံးတိုဝ်းစိမ်.လိပ်းလီ ဆွဲးသိုင်,ဝိတ်.လွမ်း. ရှိမ်းရွမ်း ကာန်ဆိမ်သဝ်းဆဲး. ကိုဝ်း။ ရှမ်းဂးဝး၊ ဝင်းလားကာန်လီဆိမ်းလွဲ ဆင်,- ဖွင်းခမ်းတောင်းပီဆဲးရှမ်းပွတ်,ရှမ်း (ခူဝ်,ဝိတ်.-19)။ မေးလွင်; သုဂ်းယုင်းလုမ်းယိပ်းရွင်းဂင်,လေး; မေးသမေး,ဝလှိုဝ်းဆဲး. လောင်းပီဆဲးလွင်;ခွင်;ခမ်တေး, လွမ်းယမ်းမိန်းမိန်း; ခွင်လုဂ်းကွဲး,ခပ်ယပ်။ဆွဲးဖွင်းခမ်းဆင်,ဆဲးဆဲး.ရှမ်းခပ်လောင်းလွမ်းထိမ်ပခဲးဆွဲးဂါန်လွမ်းယမ်းမိန်းမိန်းခပ် ဆင်,- ခမ်းဂါန်၊ ခမ်းဆွဲး၊ ခမ်းလီဆဲး၊ ခမ်းရှိုတ်းလိဂ်း၊ ခမ်းလွမ်းဂါန်ရှိုက်းလှိုဝ်းဆဲး.သေ ယုဂ်း,မုန်းပခဲး လွင်; ယူ့,လီမုန်းသိုဝ်းလွဲလုဂ်းကွဲး,ခပ်လံးယူ့,ယပ်။



မာင်ပွဂ်းမာင်လွဲ လုဂ်းကွဲး,ခပ်ဆဲး. လူဝ်,လွင်;တောင်းလွမ်းထိမ် ဆမ်လှိုဝ်သေ ကာန်ရှမ်းခပ်ဂမ်.လွ ရှမ်းထိမ်ပခဲးခပ်ဝ်. ဆဲး.ကိုဝ်း။ သင်ရှမ်းကမ်,ရှူ.ဝး၊ လုဂ်းကွဲး,ပီဆဲးသင်ယူ့,ဆဲးလှိုဝ် ရှမ်းခပ်လူဝ်,ယုန်းတောင်းလွမ်းထိမ် တီးဖူးဂေ့ကန် လောင်းဂမ်.လွမ်းပခဲးဆဲး.ကိုဝ်း။



တၢ်,ဂၢမ်.လွၢ်,ရဲ;လုၢ်;ကွၢ်,ခၢ် ယုၤ,လီမုၢ်ခိးသိုဝ်းလွံခိး. ဂၢခ်မၤသ့,လွံလုၢ်မးလၢးတူဝ်လဝ်;ဂၢ်,ခိးဂၢ်; မခ်းလွၢ်;ယံၤ,တေ.ကိဝ်;။

ဂၢ် ဂၢ် ဂၢ် ဂၢ်



တူဝ်ခိး **ဂၢ်** - ခုၢ်;လွံလံး; တၢ်,လုၢ်မးလၢး တူဝ်ခိးလဝ်;ဂၢ်,တၢ်။

1. ယၢ်.လိဝ်;ပခ်တၢ်။
2. ဆွခ်းပခ်ဂိမ်,ဂိမ်,တၢ်။
3. ဂိခ်ပခ်ဇိခ်;ဇိခ်;တၢ်။
4. ဂိခ်ဆမ်.ဆမ်ဆမ်တၢ်။
5. ရီုတ်;လွၢ်;တူဝ်.ဆိုဝ်. ဗိုဝ်;သခ်းတူဝ်ခိးတၢ်။
6. သ့,လွံ လွၢ်;မုတ်;သ့တူဝ်ခိးတၢ်။



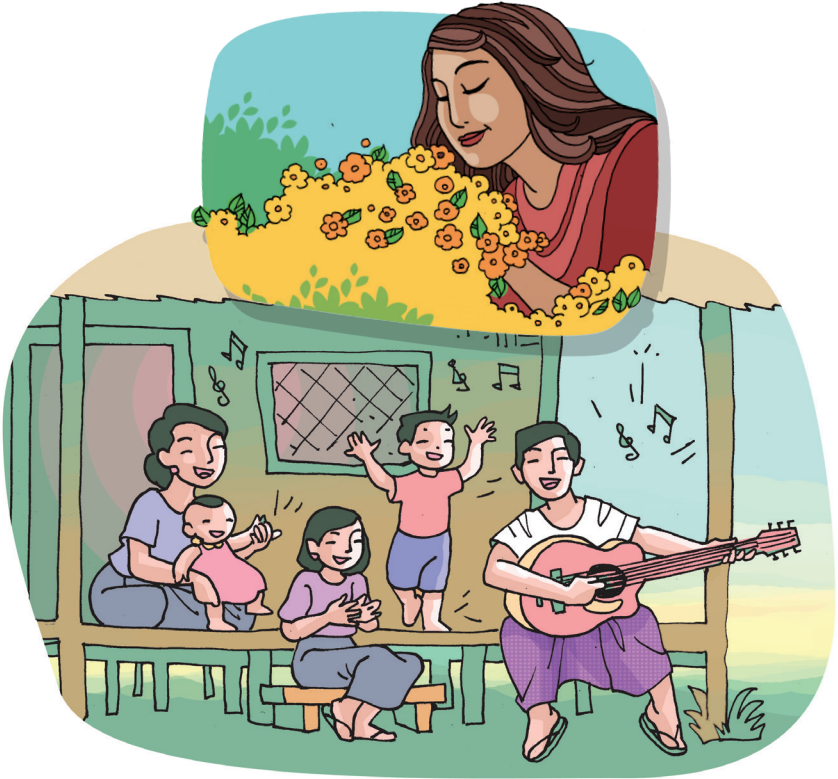
လွၢ်;ကွၢ်,မၤ, **ဂၢ်** - ဆပ်.ဂၢခ်,တုရဲ; လုတ်,ခိင်တူဝ်လဝ်;ဂၢ်,လၢး; လွၢ်;ကွၢ်,မၤ,တူဝ်လဝ်;ဂၢ်,တၢ်။ လွၢ်;တၢင်းကွၢ်, ဂၢခ်လဝ်;ဂၢ်,ရီုတ်;လံး;ဆွခ်း ဝခ်းမိုဝ်;ဆ်.ဂၢး; ပီခ်လွၢ်;ကွၢ်,မၤ, လဝ်;ဂၢ်,ကိဝ်;။



ဂွမ်းကန် **ဂဝ်** ရှ်. - လွံ.လံး,ခါဝ်းယါမ်းတင်း ဂွမ်းကန်တူဝ်လဝ်းဂဝ်,ရှ်.တၢ.။ ဂမ်.ထံမ်ပခ်ရှ်င်းဂခ် ဆွဲးခါဝ်းယါမ်းကန်ယါဝ်,ဗိုတ်,ဆခ်.တၢ.။



လွင်းတင်းကန် **ဂဝ်** လံးလွံ - ရှ်တံးသါင်းလွင်းကန်ရှ်တံးရှ်;တူဝ်လဝ်းဂဝ်,မုခ်ဆဲးသိုဝ်းလွံ. မီးလွင်းမဝ်လွံဆခ်.တၢ.။ လွင်းတင်းကန်ဂွမ်းဂေ့ဆိုင်;တင်းဂေ့ဆိုင်;လံးလွံဆခ်. မခ်းလောင်းပံးဂိုဝ်,ဂိုဝ်;ဂခ်ကွိုဝ်း။ လွင်းတင်းလိုဝ်းဆခ်. လောင်းပီခ် ဂခ်လီခ်;ဂိုခ်ဆိုင်;။ ဂျးဂျးပံးဆိုင်. ဂခ်ပံးမွခ်;။ ဝံးဗြူးယုခ်းသူး၊ ဗုဂ်,သုခ်.ရှင်မိုဝ်. ရွင်.ရွမ်း၊ ကုဝ်,လာတ်; တင်းကူရ်းဂေ့လဝ်း ဂွမ်းရှ်ခ်း လွံ,လိုဝ်းဆခ်.ယဝ်.။



ကျွန်ုပ်တို့အားလုံးအတွက်၊ ရှေးရိုးတို့၏အသုံးပြုမှုများကို လက်ခံရရှိရန်အတွက်၊ သို့မဟုတ်
ကျွန်ုပ်တို့၏အသုံးပြုမှုများကို လက်ခံရရှိရန်အတွက်၊ သို့မဟုတ်

လူမှုရေး၊ လူမှုစီးပွား၊ လူမှုဝန်ထမ်း၊ လူမှုရေး၊ လူမှုစီးပွား၊ လူမှုဝန်ထမ်း

လူမှုရေး၊ လူမှုစီးပွား၊ လူမှုဝန်ထမ်း

လူမှုရေး၊ လူမှုစီးပွား၊ လူမှုဝန်ထမ်း

လူမှုရေး၊ လူမှုစီးပွား၊ လူမှုဝန်ထမ်း

သေ ရပ်၊ ထိခိုက်ပျက်စီးမှုများကို လက်ခံရရှိရန်အတွက်၊ သို့မဟုတ် လူ
မှုရေး၊ လူမှုစီးပွား၊ လူမှုဝန်ထမ်းများကို လက်ခံရရှိရန်အတွက်၊ သို့မဟုတ်
လူမှုရေး၊ လူမှုစီးပွား၊ လူမှုဝန်ထမ်းများကို လက်ခံရရှိရန်အတွက်၊ သို့မဟုတ်
လူမှုရေး၊ လူမှုစီးပွား၊ လူမှုဝန်ထမ်းများကို လက်ခံရရှိရန်အတွက်၊ သို့မဟုတ်
လူမှုရေး၊ လူမှုစီးပွား၊ လူမှုဝန်ထမ်းများကို လက်ခံရရှိရန်အတွက်၊ သို့မဟုတ်
လူမှုရေး၊ လူမှုစီးပွား၊ လူမှုဝန်ထမ်းများကို လက်ခံရရှိရန်အတွက်၊ သို့မဟုတ်
လူမှုရေး၊ လူမှုစီးပွား၊ လူမှုဝန်ထမ်းများကို လက်ခံရရှိရန်အတွက်၊ သို့မဟုတ်
လူမှုရေး၊ လူမှုစီးပွား၊ လူမှုဝန်ထမ်းများကို လက်ခံရရှိရန်အတွက်၊ သို့မဟုတ်

